

AKTES

Premix Brülörlü

Yoğuşmalı Kazan Serisi

AKTEDENS

aktemix



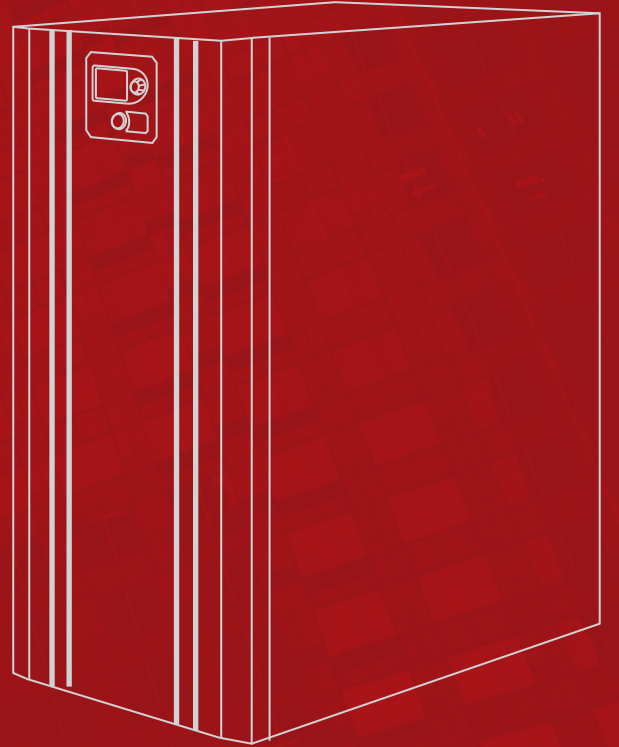
Duvar Tipi

Aktemix - 40 - 50 - 70 - 90 - 100 - 150 - 200

Yer Tipi

Aktemix - 250 - 300 - 400 - 600 - 800 - 900 - 1100 - 1250

Aktedens - 250 - 500 - 700 - 900 - 1000 - 1300 - 1500 - 1700



DÜŞÜK
EMİSYON



YÜKSEK
VERİM



DAYANIKLI
ÜRÜN



KALİTE BELGELERİ



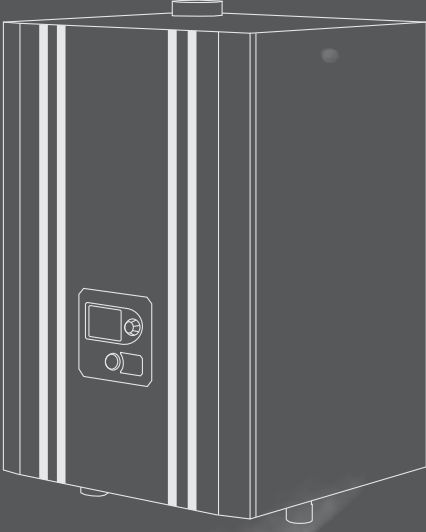
www.aktes.com





Düşük Emisyon Çevre Dostu

3S
Seri Spiral Sarım



Patentli seri spiral sarım eşanjör



Kireçlenmeye dayanıklı **Paslanmaz Çelik** eşanjör tasarımı



Oda ve dış hava şartlarına göre otomatik kalorifer sıcaklık ayarlama imkanı



50°C tesisat suyu gidiş 30°C tesisat suyu dönüş sıcaklığında TS EN 15502-2-1+A1'e göre %109.3'e varan verim değeri (aktemix 40)



Düşük emisyon değeri NOx sınıf 6



Düşük baca gazı sıcaklık değeri 35,6 °C (Aktemix 100)



İnternet bağlantısı ile uzaktan kontrol imkanı



AKTES

“ AKTES Isı olarak 1990 yılından beri merkezi sistem ve bireysel ısıtma sistemlerinde kullanılan sıcak su kazanlarının yanı sıra, yüksek kapasiteli endüstriyel proseste kullanılan sanayi kazanları üretiminde sektörün köklü firmasıyız. Sivas'ta 7.500 m² kapalı ve 5.000 m² açık olmak üzere toplam 12.500 m² alanda üretim yapan Aktes Isı, ISO 9001 standartlarına ve TS EN standartlarına uygun katı, sıvı ve gaz yakıt ile çalışan sıcak su kazanları üretimi yapmaktadır. Firma olarak hızla büyüyen ülkemizin kalkınma hedeflerine ulaşmasında yerli ve çevreye duyarlı ürün üretmenin önemini farkındayız. Dolayısı ile ürettiğimiz çelik kazanların yanı sıra, uzun AR-GE çalışmaları neticesinde, merkezi ısıtma sistemlerinde kullanılan, Aktemix Serisi, yoğunmalı premix brülörlü sıcak su kazanları üretimi yapmaktayız. Sıcak su kazan üretiminde uzun yıllar bilgi ve tecrübeye sahip çalışanlarımız ile üretimini yaptığımız **paslanmaz çelik eşanjörlü**, faydalı model belgeli, patentli Aktemix serisi kazanların **ilk yerli üretim** olması ayrı bir gurur kaynağımızdır. AKTES Isı olarak vizyon ve hedefimiz, ısıtma sistemleri için üretilen ürünlerde en verimli ve en kaliteli ürünü en uygun fiyata müşterilerimize sunmaktır. Yurtiçi pazarda satışlarıyla kendini kanıtlayan yoğunmalı Aktemix Serisi kazanlarımızı, yurtdışına da ihraç etmekteyiz ve yurtdışında da bilinirliğini artırmak önemli hedeflerimizden birisidir. Bu bağlamda teknolojinin gücünün farkındayız ve üretim kapasitemizi her geçen sene bu hedef doğrultusunda güçlendirmekteyiz. AKTES Isı San.Tic. Ltd. Şti. ayrıca bir OEM üreticisidir.

39



www.aktes.com

Neden Aktemix



aktemix kazanlar, Premix sistemle çalışan yüksek verimli kazanlardır. Premix sistem, yanmadan önce gaz ile havanın fan içerisinde mükemmel karışımı ile tam yanmanın sağlandığı teknolojidir.



Aktemix, AKTES olarak geliştirdiğimiz paslanmaz çelik *ilk yerli* eşanjördür. Bu yönüyle Aktes ülkemize katma değer kazandıran bir markadır.

- **aktemix** Duvar Tipi 32 kW - 56 kW - 69 kW - 95 kW - 121 kW - 142 kW - 162 kW
- **aktemix** Yer Tipi 232 kW - 323 kW - 485 kW - 646 kW - 808 kW - 969 kW
- 1131 kW - 1292 kW
- Birden fazla ısı grubunu, modülasyonlu pompaları, güneş enerji sistemini, boiler sistemini ve ısıtma zonlarını kumanda eden SIEMENS kontrol kartı.
- Metal fiber yapıda son teknoloji brülör ve modülasyonlu fan ile yüksek yanma verimi
- **BS** eşanjör, tamamı paslanmaz çelik, Aktes patentli (faydalı model) özel dizayna sahip **seri - spiral - sanım** teknolojisi ile kireçlenmeyi haber veren sistem.
- 16 Kazana kadar kaskad sistemi ile toplam **2592 kW** toplam güç.
- Yer tipi modellerde modüler tasarım ile düşük modülasyon yedekli çalışma imkanı ve düşük maliyetli yedek parça temini.
- Ön ve yan kapakların açılabilir olması ile kolay servis imkanı.
- Zaman programına göre çalışma özelliği.
- Düşük NOx & CO değerleri ile çevre dostu.
- Doğalgaz ve LPG ile çalışmaya uyumlu.
- Kazan ve sistem için donma koruması.
- Dış hava sensörü ile ideal kompanzasyon.
- TS-EN 15502-2-1+A1'e uygun CE sertifikalı.
- 6 bar işletme basıncı.
- Düşük baca sıcaklığı 35.6 °C
- Düşük ses seviyesi 67.3 dB
- GAZMER onaylı.
- NOx sınıfı 6



KALİTE BELGELERİ

“ Duvar Tipi

Paslanmaz çelik 3S eşanjörlü ihtiyaca göre seçenek imkanı



Neden paslanmaz çelik eşanjör ?

- Isıl gerilmelere daha dayanıklı
- Kireçlenmeye karşı daha dirençli
- Ergonomik yapı
- Olası delinmelerde kolay tamir imkanı

İhtiyaca göre yer tipi olarak imal edilebilir.



“ Premix sistem
yoğuşma
teknolojisi

● Geniş Ürün Yelpazesi

/ Duvar Tipi

Aktemix - 40 / Aktemix - 50 / Aktemix - 70 / Aktemix - 90 / Aktemix - 100
Aktemix - 150 / Aktemix - 200 / Aktedens - 250



DÜŞÜK
EMİSYON



YÜKSEK
VERİM



DAYANIKLI
ÜRÜN



PASLANMAZ
ESANJÖR



MÜŞTERİ
MEMNUNİYETİ



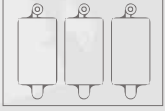
KALİTE BELGELERİ

aktemix



“ Yer Tipi

Yedekleme özellikli modüler sistem



Neden modüler sistem ?

- Daha sessiz çalışma
- Daha düşük modülasyonlara inme imkanı
- Yedekli çalışma imkanı
- Ucuz yedek parça maliyeti
- Tamir süresince ısıtma ihtiyacı diğer modüller karşılır



● Geniş Ürün Yelpazesi

/ Yer Tipi

Aktemix - 250 / Aktemix - 300 / Aktemix - 400 / Aktemix - 600 /

Aktemix - 800 / Aktemix - 900 / Aktemix - 1100 / Aktemix - 1250 /

Aktedens - 250 / Aktedens - 500 / Aktedens - 700 / Aktedens - 900 /

Aktedens - 1100 / Aktedens - 1300 / Aktedens - 1500 / Aktedens - 1700 /

 **AKTES**



www.aktes.com

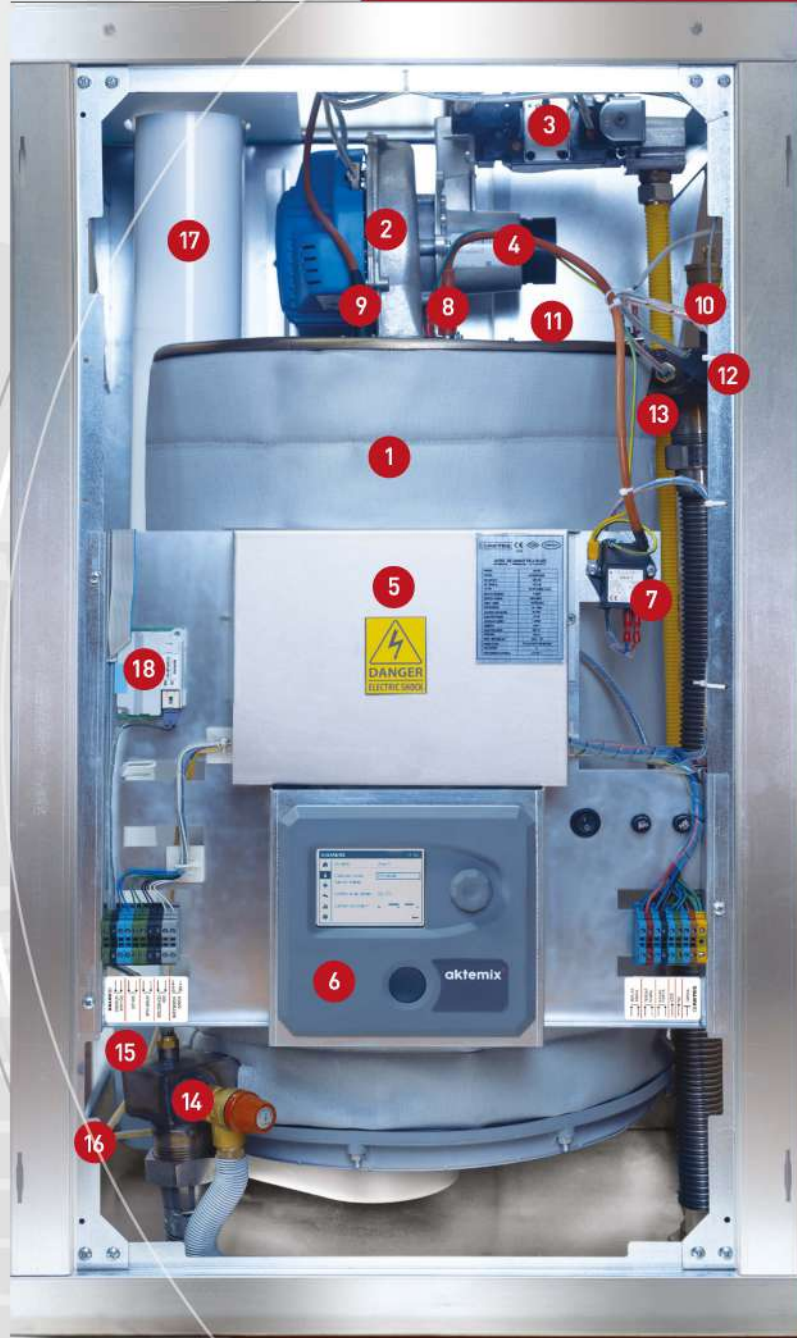
“ Büyük avantajla sahip modüler sistem yer tipi yoğunlaşmalı kazanlar ”

aktemix[®]

Dünya markası yapan
Avrupa marka
komponentleri

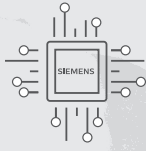


- 1 BS Esanjör
- 2 Modülasyonlu fan
- 3 Gaz ventili
- 4 Venturi
- 5 Ana kontrol kartı
- 6 Kullanıcı arayüzü
- 7 Ateşleme trafosu
- 8 İyon elektrodu
- 9 Ateşleme elektrodu
- 10 Hava pürjörü
- 11 Limit termostat
- 12 Basınç sensörü
- 13 Çıkış sıcaklık sensörü
- 14 Emniyet ventili
- 15 Dönüş sıcaklık sensörü
- 16 Baca sıcaklık sensörü
- 17 Entegre klapeli baca
- 18 Kaskad kiti



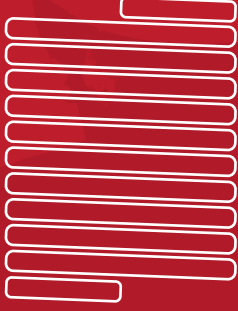
KALİTE BELGELERİ





Ana Kart

- SIEMENS - BRAHMA marka ana kart
- 16 adet kazana kadar kaskad ve eş yaşlandırma özelliği
- Isıtma, güneş enerjisi uygulamaları kontrolü yapabilme
- Mikro devre kartı ile parametre yükleme yapabilme
- Düşük modülasyon oranı ile yüksek verim
- 3 adet genişleme modül bağlantısı ile ilave devre kontrolü
- Kazan, ısı devresi ve boyler pompaları bağlantıları
- Frekans kontrollü pompa kontrolü
- Dış hava, kaskad, boyler sensörü bağlantı imkanı
- Türkçe menü ekran, Tarih/Gün/Saat ayarı
- Tatil programı
- 3 adet 230 V röle çıkışı
- Don koruma
- Pompa blokaj koruma
- Lejyonella bakteri önleme özelliği



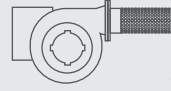
“

Patentli ürün

3S
Seri Spiral Sarım

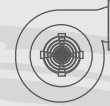
- Kireçlenmeye dayanıklı
- Tamamı paslanmaz çelik
- Yüksek verimli
- Yüksek alev şokuna dayanıklı
- Mekanik gerilmelere dayanıklı esnek yapı

”



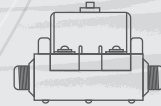
Yoğuşmalı Premix Yanma Teknolojisi

Kazanların içerisinde entegre olan premix brülörü sayesinde hava ve gazın en iyi oranda karışımı yapılarak, modül içerisindeki yanmanın en üst seviyeye ulaşması ile tam yanma sağlar.



Fan Venturi Grubu

- Modülasyonlu fan ve venturi ile alev için gerekli hava gaz karışımı elde edilir. Kazan gücüne göre otomatik fan hızı ayarlanır, bu sayede düşük ses seviyesi ve üstün verimlilik sağlanır.



Gaz Valfi

- 1:1 karışım yöntemi ile çalışan gaz valfi modülasyonlu fanın hızına göre hava miktarına orantılı olarak gerekli gaz temini sağlar.

AKTES



www.akte.com

aktemix[®]

Kaskad teknolojisini Aktemix farkı ile yaşayın

“

Merkezi sistem için üretilmiş olan akte.mix serisi kazanlar binaların ısı ihtiyaçlarını en verimli şekilde karşılar. Modüler olarak yan yana 16 kazana kadar montaj yapılabilmekte ve üstün güç modülasyon oranı ile %15 yoğunlaşma verimi elde edilmektedir

”



- Kaskad, tek bir kazan sisteminin ısı ihtiyaçlarını karşılayamadığı, yüksek kapasiteli ısı ihtiyacı olan binalarda birden çok kazanın birlikte uyum içerisinde çalışmasıdır.
- Isı ihtiyacı otomatik olarak hesaplanarak fan modülasyonu ile alev boyu belirlenir ve yüksek verimlilik sağlanır.
- Aktemix serisi yer tipi kazanlar kendi içerisinde kaskad ile çalışan modüller şeklinde tasarlanmıştır. Bu sayede bir modülde arıza olması durumunda diğer modüller devreye girerek ısı ihtiyacını karşılar.
- Eş yaşlandırma özelliği ile kazanların ömürleri eşitlenir.
- Kaskadın bir avantajı da binadaki kapasite artırım gereksiniminde kolayca sisteme yeni kazan ilave edilebilmesidir.



KALİTE BELGELERİ

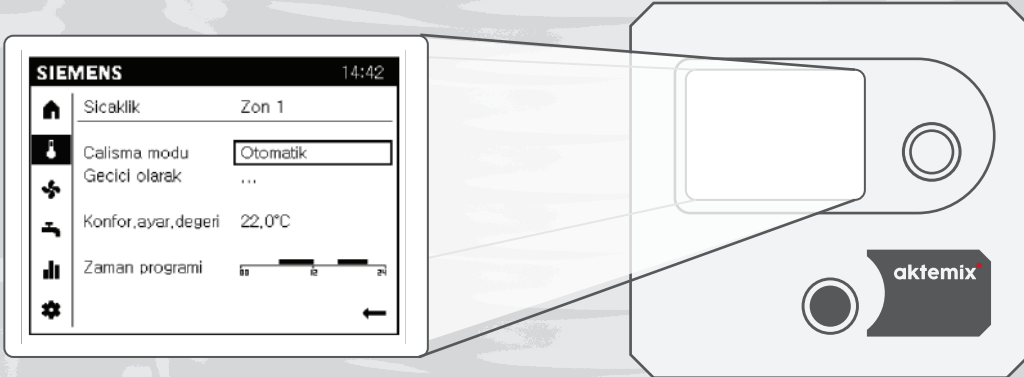


Aktemix Kontrol Paneli

- Web server ile internet üzerinden servis imkanı
- Bas-Çevir özelliği sayesinde tek el ile kolay kullanım
- Türkçe menüli son sürüm SIEMENS kumanda panosu
- Kolay kullanım menüsü

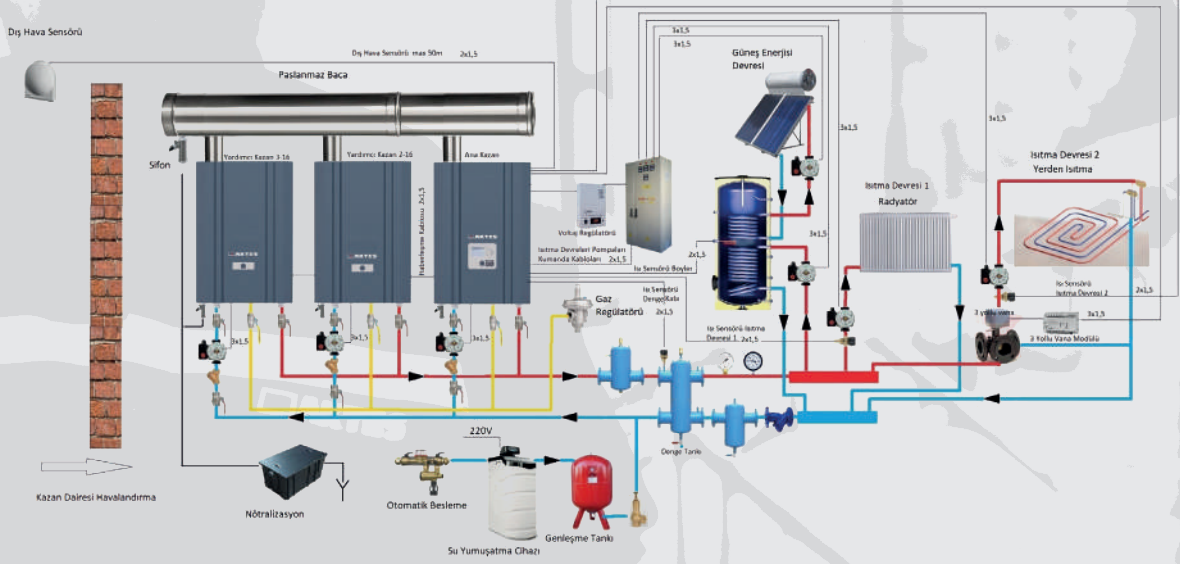


- Isıtma konforu artar
- Sistem kayıpları minimuma iner
- Tüm hava koşullarında en yüksek verimi sağlayabilmesi için geliştirilmiştir.

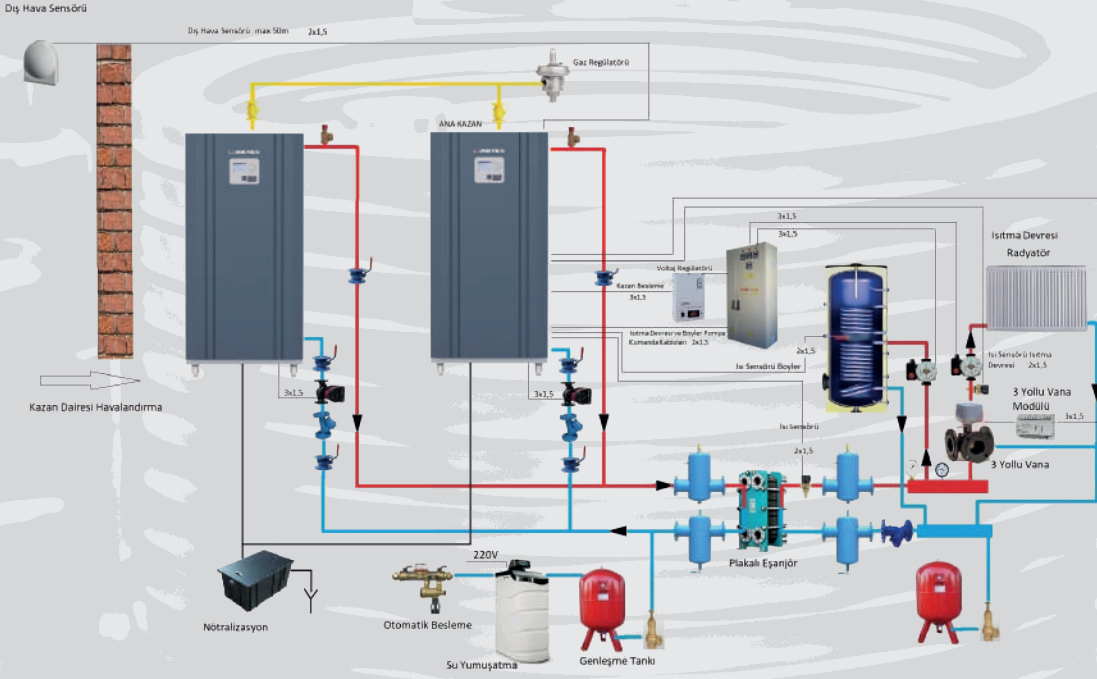


Aktemix Bağlantı Şemaları

3'lü Duvar Tipi Kaskad Örnek Şeması



2'li Yer Tipi Kaskad Örnek Şeması





Teknik Veri Tablosu

Aktemix Duvar Tipi Modelleri Teknik Veri Tabloları



aktemix

	BİRİM	AKTEMIX 70	AKTEMIX 100	AKTEMIX 150	AKTEMIX 200
Gaz giriş basıncı	mbar	20			
Yakıt tüketimi (min. - max.)	m ³ /h	1,07 - 6,85	1,83 - 11,38	2,23 - 12,66	2,65 - 14,99
Yakıt tipi	Doğalgaz G20				
Azami sevk basıncı (min.-max.)	Pa	140-160	90-100	90-100	130-150
Atık gaz debisi (min.-max.)	g/s	5-29	8-51	9-59	11-69
Baca gazı sıcaklığı (min.-max.) (80-60°C)	°C	57,3 - 77,4	59,5 - 80,7	56,2 - 79,6	54,4 - 79,2
Baca gazı sıcaklığı (min.-max.) (50-30°C)	°C	34,0 - 62,6	35,6 - 54,3	34,2 - 53,8	35,9 - 55,0
NOx Sınıfı	6				
NOx Verileri	mg/kWh	23	33	35	35
Güç-Verim Verileri					
Nominal çıkış gücü (80-60°C)	kW (min) (max)	10 64	17 110	21 125	24 148
Nominal çıkış gücü (50-30°C)	kW (min) (max)	11 69	18 121	24 142	27 162
Verim (80-60°C)	% (min) (max)	96,13 97,78	97,12 97,18	95,3 95,6	97,02 97,37
Verim (50-30°C)	% (min) (max)	105,88 107,00	106,71 107,56	108,5 109,1	106,06 107,0
Verim (Dönüş suyu 30°C)	% (kısmi)	107,46	107,93	109,6	107,45
Tesisat Verileri					
Kazan su hacmi	lt	15	21	23	28
Çalışma basıncı (max)	bar	6			
Çalışma su sıcaklığı (min.-max.)	°C	30-90			
Eşanjör basınç kaybı	kPa	10,66	23,8	48	52
Gaz bağlantısı	inç	3/4		3/4	3/4
Kazan su giriş-çıkış bağlantısı	inç	1 1/2		1 1/2	1 1/2
Elektrik Verileri					
Elektrik besleme	VAC - Hz	220-230 V - 50 Hz			
Güç tüketimi max.	W	140	140	300	300
Koruma sınıfı					
Genel Veriler					
Cihaz ebatları (Genişlik x Uzunluk x Yükseklik)	mm	610x560x735	610x560x885	610x560x925	610x560x980
Ağırlık (Susuz)	kg	68	95	100	110
Baca çapı	mm	100	100	100	100
Modülasyon aralığı		1:6			
Baca tipi		B23			



KALİTE BELGELERİ





Teknik Veri Tablosu

Aktemix Yer Tipi Modelleri Teknik Veri Tabloları



aktemix

	BİRİM	AKTEMIX 250	AKTEMIX 300	AKTEMIX 400	AKTEMIX 600
Gaz giriş basıncı	mbar	20			
Yakıt tüketimi (min. - max.)	m ³ /h	3,75 - 21,25	5,29 - 29,98	7,92 - 44,97	10,59 - 59,97
Yakıt tipi		Doğalgaz G20			
Azami sevk basıncı (min.-max.)	Pa	130-150	140-160	150-170	150-170
Atık gaz debisi (min.-max.)	g/s	15-97	21-135	32-203	41-270
Baca gazı sıcaklığı (min.-max.) (80-60°C)	°C	53,2 - 73,6	54,4 - 79,2	54,0 - 80,1	55,0 - 79,3
Baca gazı sıcaklığı (min.-max.) (50-30°C)	°C	35,0 - 54,9	35,9 - 55,0	36,0 - 54,5	35,7 - 55,1
NOx sınıfı	sınıf	6			
NOx verileri	mg/kWh	36	35	36	35
Güç-Verim Verileri					
Nominal çıkış gücü (80-60°C)	kW (min)	35	49	73	97
	(max)	212	297	445	593
Nominal çıkış gücü (50-30°C)	kW (min)	39	54	80	107
	(max)	232	323	485	646
Verim (80-60°C)	% (min)	98,1	97,02	97	97,02
	(max)	98,3	97,37	98,2	97,37
Verim (50-30°C)	% (min)	107,5	106,06	106,08	106,06
	(max)	108,4	107	107,3	107
Verim (Dönüş suyu 30°C)	% (kısmi)	108,73	107,45	107,4	107,45
Tesisat Verileri					
Kazan su hacmi	lt	46	56	84	112
Çalışma basıncı (max)	bar	6			
Çalışma su sıcaklığı (min.-max.)	°C	30-90			
Eşanjör basınç kaybı	kPa	52	52	52	52
Gaz bağlantısı	inç	1 1/2	1 1/2	2	2
Kazan su giriş-çıkış bağlantısı	inç	2	2	2 1/2	3
Elektrik Verileri					
Elektrik besleme	VAC - Hz	220-230 V - 50 Hz			
Güç tüketimi (max)	W	600	600	900	1200
Koruma Sınıfı		IP 20			
Genel Veriler					
Cihaz ebatları (Genişlik x Uzunluk x Yükseklik)	mm	710x1430x1500	710x1430x1600	710x1930x1600	710x2430x1600
Ağırlık (Susuz)	kg	230	310	420	517
Baca çapı	mm	150	150	200	200
Modülasyon aralığı		1:6			
Baca tipi		B23			



KALİTE BELGELERİ





Teknik Veri Tablosu

Aktemix Yer Tipi Modelleri Teknik Veri Tabloları



aktemix

	Birim	AKTEMIX 800	AKTEMIX 900	AKTEMIX 1100	AKTEMIX 1250
Gaz giriş basıncı	mbar	20			
Yakıt tüketimi (min. - max.)	m ³ /h	13,2 - 74,96	15,88 - 89,94	18,53 - 105,15	21,18 - 118,94
Yakıt tipi		Doğalgaz G20			
Azami sevk basıncı (min.-max.)	Pa	140-160	140-160	150-170	150-170
Atık gaz debisi (min.-max.)	g/s	51-337	61-440	71-471	81-538
Baca gazı sıcaklığı (min.-max.) (80-60°C)	°C	54,0 - 79,2	55,0 - 81,2	50,1 - 79,8	54,6 - 79,1
Baca gazı sıcaklığı (min.-max.) (50-30°C)	°C	35,8 - 54,4	35,7 - 53,8	34,0 - 56,0	35,8 - 55,1
NOx sınıfı	sınıf	6			
NOx verileri	mg/kWh	35	36	34	35
Güç-Verim Verileri					
Nominal çıkış gücü (80-60°C)	kW (min) (max)	121 742	146 889	170 1038	194 1186
Nominal çıkış gücü (50-30°C)	kW (min) (max)	134 808	161 969	187 1131	214 1292
Verim (80-60°C)	% (min) (max)	97,0 97,42	97,2 97,3	97,1 97,25	97,02 97,37
Verim (50-30°C)	% (min) (max)	106,12 107,25	106,1 107,3	106,0 107,2	106,06 107
Verim (Dönüş suyu 30°C)	% (kısmi)	107,55	107,6	107,58	107,45
Tesisat Verileri					
Kazan su hacmi	lt	140	168	196	224
Çalışma basıncı (max)	bar	6			
Çalışma su sıcaklığı (min.-max.)	°C	30-90			
Eşanjör basınç kaybı	kPa	57	57	57	57
Gaz bağlantısı	inç	2 1/2			
Kazan su giriş-çıkış bağlantısı	inç	4	4	5	5
Elektrik Verileri					
Elektrik besleme	VAC - Hz	220-230 V - 50 Hz			
Güç tüketimi (max.)	W	1500	1800	2100	2400
Koruma sınıfı		IP 20			
Genel Veriler					
Cihaz ebatları (Genişlik x Uzunluk x Yükseklik)	mm	1110x1880x1635	1110x1130x1600	1110x2420x1600	1110x2420x1600
Ağırlık (Susuz)	kg	597	670	763	840
Baca çapı	mm	250	250	300	300
Modülasyon aralığı		1:6			
Baca tipi		B23			





Teknik Veri Tablosu

Aktedens Yer Tipi Modelleri Teknik Veri Tabloları



AKTEDENS

	Birim	AKTEDENS 250	AKTEDENS 500	AKTEDENS 700	AKTEDENS 900
Gaz giriş basıncı	mbar	20			
Yakıt tüketimi (min. - max.)	m ³ /h	2,43 - 19,57	4,86-39,14	7,29-58,71	9,72-78,28
Yakıt tipi	Doğalgaz G20				
Azami sevk basıncı (min.-max.)	Pa	140 - 160			160 - 180
Atık gaz debisi (min.-max.)	g/s	10 - 89	20-177	29-265	39-353
Baca gazı sıcaklığı (min.-max.) (80-60°C)	°C	55 - 76,2	55 - 76,2	55 - 76,2	55 - 76,2
Baca gazı sıcaklığı (min.-max.) (50-30°C)	°C	31 - 55			
NOx sınıfı	sınıf	6			
NOx verileri	mg/kWh	49			
Güç-Verim Verileri					
Nominal çıkış gücü (80-60°C)	kW (min)	22,9	46	69	92
	(max)	194	387	581	774
Nominal çıkış gücü (50-30°C)	kW (min)	25,3	51	76	101
	(max)	211,4	423	634	846
Verim (80-60°C)	% (min)	97,47	97,47	97,47	97,47
	(max)	97,5	97,5	97,5	97,5
Verim (50-30°C)	% (min)	106,5	106,5	106,5	106,5
	(max)	107,7	107,7	107,7	107,7
Verim (Dönüş suyu 30°C)	% (kısmi)	108,1	108,1	108,1	108,1
Tesisat Verileri					
Kazan su hacmi	lt	33	66	99	132
Çalışma basıncı (max)	bar	6			
Çalışma su sıcaklığı (min.-max.)	°C	30 - 90			
Eşanjör basınç kaybı	kPa	32			
Gaz bağlantısı	inç	1"	2"	2"	2 1/2"
Kazan su giriş-çıkış bağlantısı	inç	1 1/2 "	2"	3"	3"
Elektrik Verileri					
Elektrik besleme	VAC - Hz	220 - 230 V 50Hz			
Güç tüketimi max.	W	430	860	1290	1720
Koruma sınıfı		IP 20			
Genel Veriler					
Cihaz ebatları (Genişlik x Uzunluk x Yükseklik)	mm	615 x 585 x 1160	730x 1500 x1730	730x 2020 x1730	750x 2540x1780
Ağırlık (Susuz)	kg	122	244	344	488
Baca çapı	mm	100	200	250	250
Modülasyon aralığı		1:8			
Baca tipi		B23			



KALİTE BELGELERİ





Teknik Veri Tablosu

Aktedens Yer Tipi Modelleri Teknik Veri Tabloları



AKTEDENS

	Birim	AKTEDENS 1100	AKTEDENS 1300	AKTEDENS 1500	AKTEDENS 1700
Gaz giriş basıncı	mbar	20			
Yakıt tüketimi (min. - max.)	m ³ /h	12,15-97,85	14,58-117,42	17,01-136,99	19,44 - 156,56
Yakıt tipi		Doğalgaz G20			
Azami sevk basıncı (min.-max.)	Pa	160 - 180			
Atık gaz debisi (min.-max.)	g/s	48-441	58-529	67-617	77 - 705
Baca gazı sıcaklığı (min.-max.) (80-60°C)	°C	54,8 - 76,2	54,8 - 76,2	54,8 - 76,2	54,8 - 76,2
Baca gazı sıcaklığı (min.-max.) (50-30°C)	°C	31 - 55,6	31 - 55,6	31 - 55,6	31 - 55,6
Nox Sınıfı	sınıf	6			
Nox Verileri	mg/kWh	49			
Güç-Verim Verileri					
Nominal çıkış gücü (80-60°C)	kW (min)	115	137	160	183,2
	(max)	968	1162	1355	1579
Nominal çıkış gücü (50-30°C)	kW (min)	127	152	177	202,4
	(max)	1057	1268	1480	1691,2
Verim (80-60°C)	% (min)	97,47	97,47	97,47	97,47
	(max)	97,5	97,5	97,5	97,5
Verim (50-30°C)	% (min)	106,5	106,5	106,5	106,5
	(max)	107,7	107,7	107,7	107,7
Verim (Dönüş suyu 30°C)	% (kısmi)	108,1	108,1	108,1	108,1
Tesisat Verileri					
Kazan su hacmi	lt	165	198	231	294
Çalışma basıncı (max)	bar	6			
Çalışma su sıcaklığı (min.-max.)	°C	30 - 90			
Eşanjör basınç kaybı	kPa	32			
Gaz bağlantısı	inç	2 1/2"	2 1/2"	3"	3"
Kazan su giriş-çıkış bağlantısı	inç	4"	4"	5"	6"
Elektrik Verileri					
Elektrik besleme	VAC - Hz	220 - 230 V 50Hz			
Güç tüketimi (max)	W	2150	2580	3010	3440
Koruma sınıfı		IP20			
Genel Veriler					
Cihaz ebatları (Genişlik x Uzunluk x Yükseklik)	mm	1250x 2020 x1850		1180 x 2500 x 1950	
Ağırlık (Susuz)	kg	610	732	854	976
Baca çapı	mm	300	300	340	340
Modülasyon aralığı		1:8			
Baca tipi		B23			



AKTES
“kazancınız”

aktemix

Duvar Tipi

Aktemix - 40 - 50 - 70 - 90 - 100 - 150 - 200

Yer Tipi

Aktemix - 250 - 300 - 400 - 600 - 800 - 900 - 1100 - 1250

AKTES

AKTES

www.radareklam.com



SERVISLERİMİZ



Bölgeler Müdürlükleri
İletişim Bilgileri

- ✉ Selimiye Mah. Selimiye İskele Cad. No: 40-42 Üsküdar / İstanbul
✉ Şeyh Şamil OSB Mah. OSB-3 Cad. No: 4 Merkez / Sivas
☎ +90 (346) 218 13 70 Pbx Fax: +90 (346) 218 13 22
@ bilgi@aktes.com